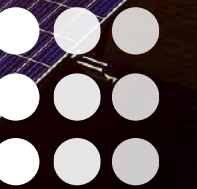


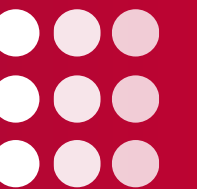
CONSULTORÍA Y GESTIÓN DE PROYECTOS PARA PROCESOS DE CONEXIÓN AL SEN

Facilitamos la integración de nuevos proyectos al sistema eléctrico del país, fomentando la generación renovable y el consumo sostenible de energía.

www.gridenergy.cl



¿Quiénes somos, a qué nos dedicamos y cómo nuestro equipo de profesionales puede contribuir en el éxito de sus proyectos?



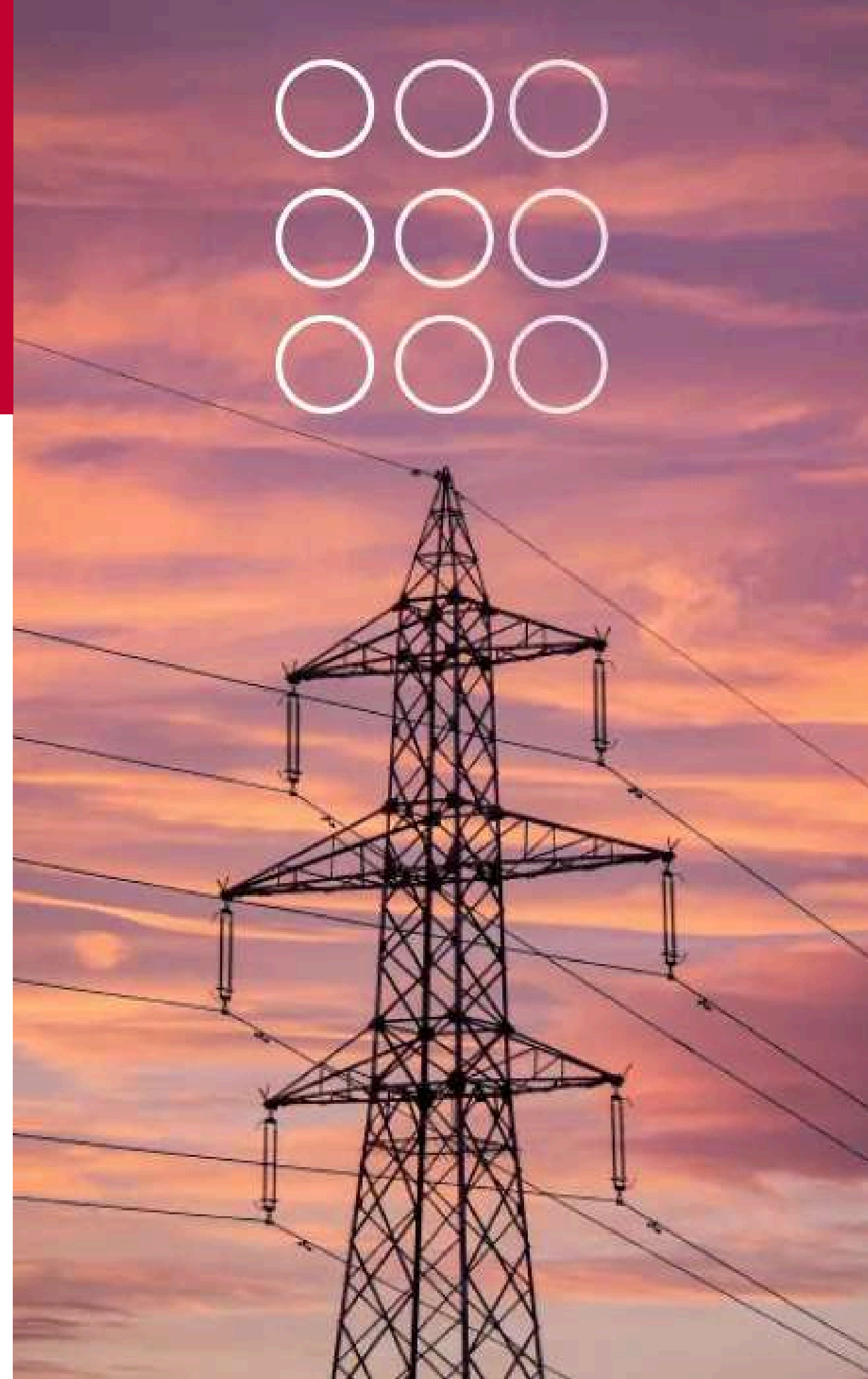
QUIÉNES SOMOS

Empresa consultora que inicia sus operaciones comerciales en Chile el año 2020, conformada por un equipo multidisciplinario de profesionales.

Ofrecemos servicios especializados en gestión de procesos de acceso abierto y conexión al Sistema Eléctrico Nacional (SEN), tanto para empresas generadoras como grandes consumidores de energía.

Contamos con dos principales unidades de negocio:

- **BDV:** Consultoría para etapa de planificación, acceso abierto y desarrollo del negocio.
- **ECM:** Consultoría para la etapa de conexiones y gestión de proyecto.



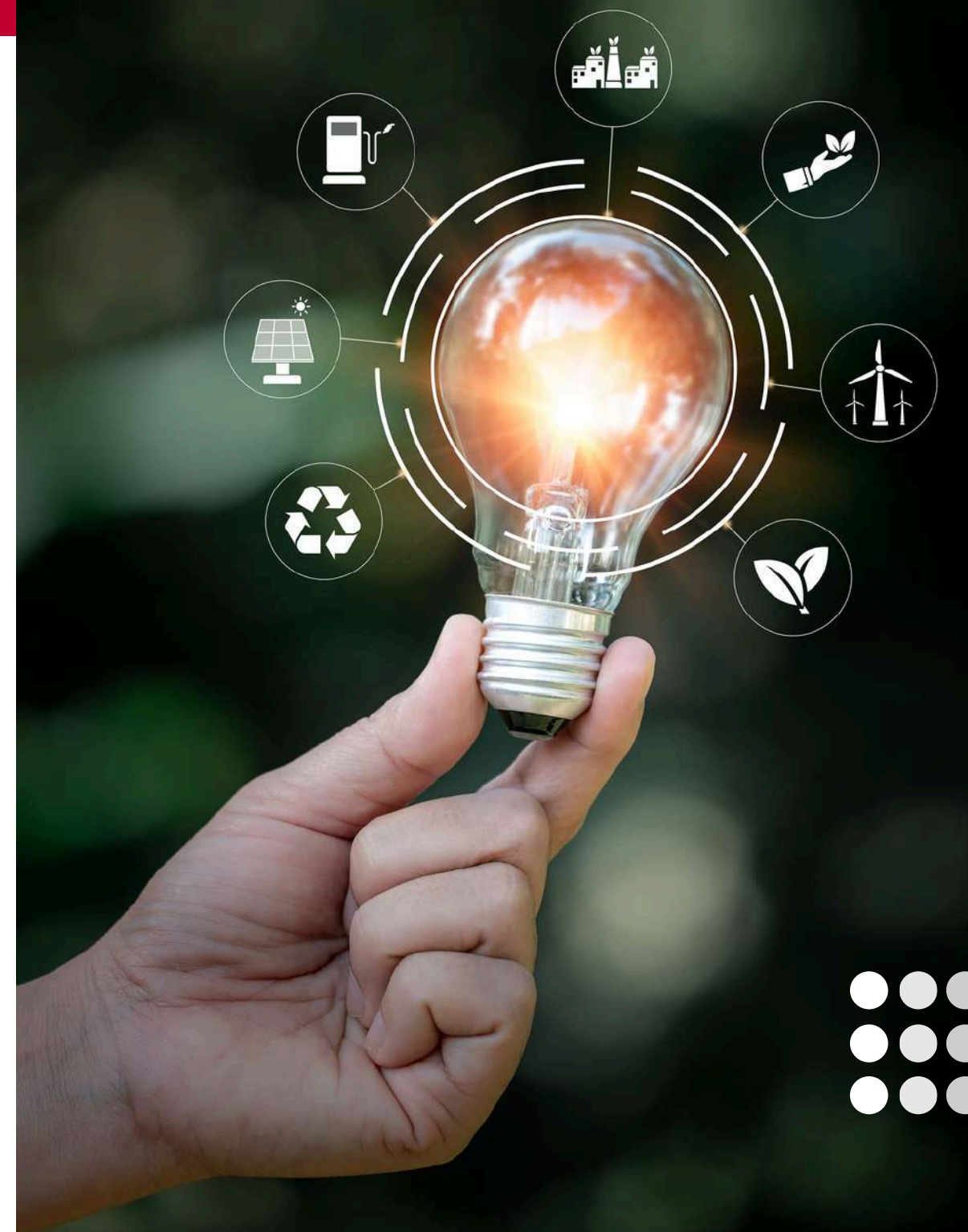
PROPUESTA DE VALOR

Nuestra empresa facilita la integración de nuevos proyectos al sistema eléctrico del país, fomentando la generación renovable y el consumo sostenible de energía.

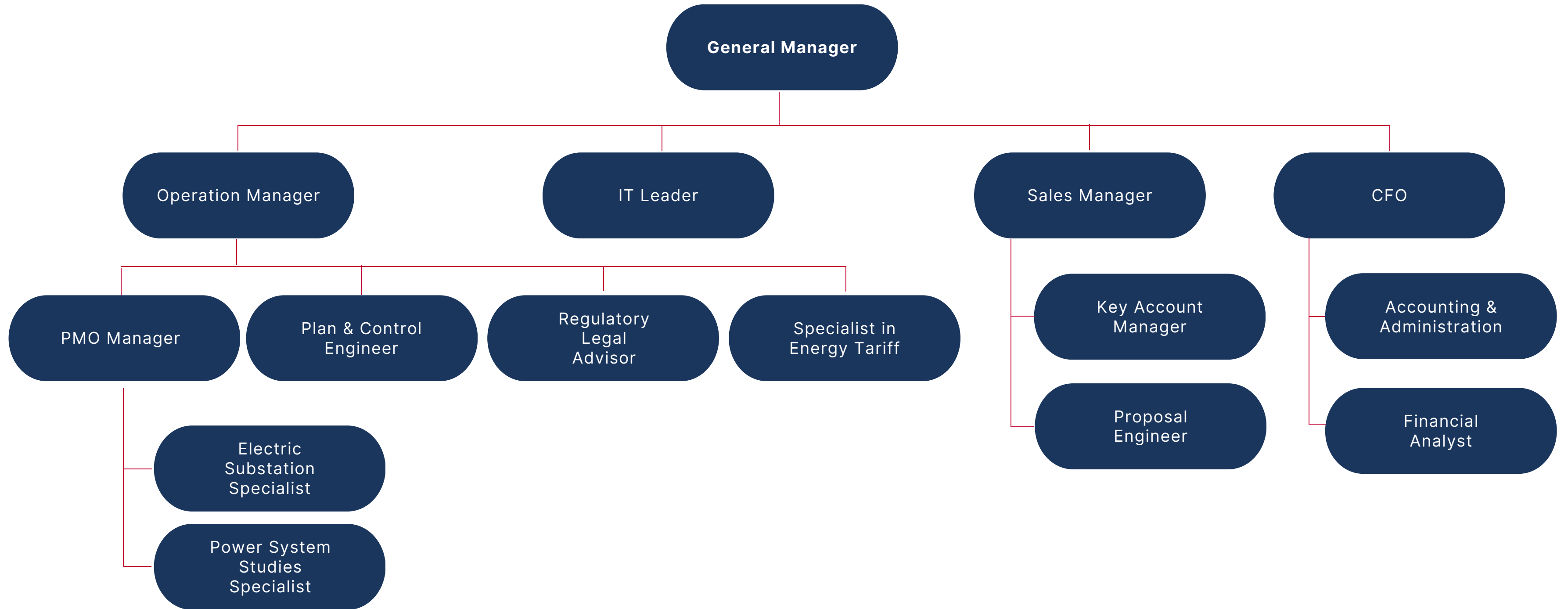
Nos especializamos en consultoría, gestión de proyectos para procesos de conexión al SEN con soluciones integrales y adaptadas a las necesidades del cliente.

Nos destacamos por nuestra experiencia certificada, cumplimiento de plazos, flexibilidad, alta calidad y atención personalizada.

Garantizamos una gestión eficiente y confiable, respaldada por un historial de éxito y un enfoque en la toma de decisiones informada.



ORGANIGRAMA FUNCIONAL



NUESTRO EQUIPO



Rolando Castillo Correa

Socio Fundador / Managing Director

rcastillo@gridenergy.cl

+569 3423 2333



Rodrigo Riquelme

Ingeniero Senior de Proyectos

rriquelme@gridenergy.cl

+569 8157 0680



ROLANDO CASTILLO CORREA

Socio Fundador / Managing Director

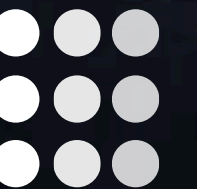
Rolando tiene una trayectoria de más de 15 años de experiencia en mercado eléctrico, trabajó en Enel Green Power, Enersis y GTD Ingenieros Consultores.

Ha desarrollado su experiencia en desarrollo y gestión de proyectos de transmisión, con foco en proceso de conexión para plantas renovables y grandes clientes.

Diplomado en Finanzas Corporativas - Escuela de Negocios de la Universidad Adolfo Ibáñez (cursando).

Diplomado en Dirección y Gestión de Negocios – Universidad de Chile.

Ingeniero Electricista – Universidad Técnica Federico Santa María.

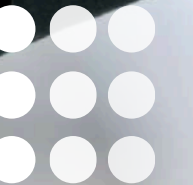


PARTNERS

Contamos con alianzas claves en diversos ámbitos, como regulación eléctrica, estudios sistémicos, entre otros, lo que nos permite brindar una asesoría integral en el sector.

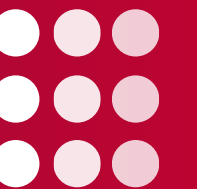


INFOELEC SPA



Nuestras
Unidades de Negocio

BDV / ECM



PROPÓSITO BDV

Consultoría para la etapa de Planificación, Acceso Abierto y Desarrollo del negocio:

- Asesoramos y desarrollamos la planificación y los procesos de acceso abierto para nuevas instalaciones de transmisión o ampliación de estas, de acuerdo con el plan de desarrollo del negocio.
- Desarrollamos la documentación técnica normativa y administrativa necesaria, mediante un servicio integral que considera especialistas tarifarios y jurídicos regulatorios.
- Realizamos gestiones ante el Coordinador, la CNE, empresas transmisoras, Panel de Expertos, SEC y Ministerios, de ser necesario.



SERVICIOS BDV

- Análisis de prefactibilidad para alternativas de conexión.
- Estudio de prefactibilidad mediante simulaciones en DigSILENT para Sistemas Eléctricos de Potencia.
- Desarrollo de ingeniería conceptual y descripción de proyecto para solicitudes de acceso abierto.
- Determinación de monto de caución para Boleta de garantía SUCTD.
- Gestión y tramitación de solicitud de acceso abierto con el Coordinador.



SERVICIOS BDV

- Estudios preoperativos mediante simulaciones en DigSILENT para Sistemas Eléctricos de Potencia.
- Gestión y desarrollo de procesos de licitación para obras de transmisión.
- Negociaciones con los propietarios de las instalaciones para asegurar el acuerdo de actividades de la conexión y modalidades de contratación de obras.
- Preparación de la documentación para tramitación y obtención de la Declaración en Construcción con la CNE.



PROPÓSITO ECM

Consultoría para la etapa de Conexión y Gestión de Proyectos:

- Asesoramos en aspectos administrativos, técnicos normativos y regulatorios de los proyectos en proceso de Conexión al SEN.
- Realizamos gestiones ante el Coordinador y empresas transmisoras.
- Desarrollamos la planificación del proyecto y ejecutamos la supervisión y control de este, mediante el método del valor ganado y otras metodologías, asegurando una planificación línea base vs “forecast” adecuada que permite garantizar previsibilidad en las fechas de Puesta en Servicio y Entrada en la Operación.



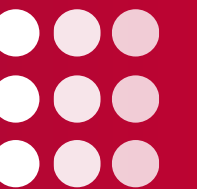
SERVICIOS ECM

- Gestión de Conexión ante el Coordinador y la Plataforma Gestión de Proyectos (PGP).
- Gestión de Conexión ante Empresas Transmisoras. Elaboración y carga de información técnica de instalaciones (InfoTécnica) en plataforma web del CEN.
- Desarrollo de Estudios Interconexión.
- Servicios de Ingeniería de Contraparte para Obras de Transmisión.
- Servicio PMO especializada para Obras de Transmisión.
- Servicio de Licitación de O&M para las Obras de Transmisión.



Proyectos
Emblemáticos

GRIDENERGY



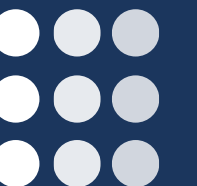
BDV - 2024

1. CEN - Coordinador Eléctrico Nacional.

- Contrato Marco para revisión de Ingeniería Conceptual para Solicitudes de Acceso Abierto (SAC, SUCTD).
- Desarrollo de informes RIC (Revisión de Ingenierías Conceptuales) para más de 12 proyectos durante el año 2024.

2. Datacenter Lampa ST01, conexión en 220kV SE Nueva Lampa, capacidad instalada de 60MW.

- Análisis de Prefactibilidad para alternativas de conexión
- Elaboración de Ingeniería Conceptual, Descripción de Proyectos para solicitud de SAC.
- Gestión y tramitación de SAC con el CEN.
- Elaboración de Estudios Preoperativos.
- Negociaciones con el propietario de las instalaciones de transmisión, STM (ex Enel).
- Tramitación de la Declaración en Construcción.



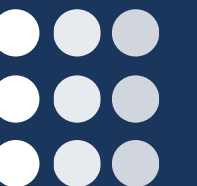
BDV - 2024

3. **Datacenter San Bernardo ST02, conexión en 110kV 70MW.**

- Análisis de Prefactibilidad para alternativas de conexión
- Elaboración de Ingeniería Conceptual, Descripción de Proyectos para solicitud de SAC.
- Gestión y tramitación de SAC con el CEN.
- Elaboración de Estudios Preoperativos.
- Negociaciones con el propietario de las instalaciones de transmisión, STM (ex Enel).
- Tramitación de la Declaración en Construcción.

4. **Parque Eólico Cochento, cliente ENERCON.**

- Estudios de Prefactibilidad en DIgSILENT.
- Determinación Monto de Caucción para BG ingreso SUCTD.



ECM - 2024

1. Parque Fotovoltaico Desierto de Atacama, 270MWac, BESS 110MW, conexión en 220kV.

- Gestión y conexión ante el CEN y Plataforma de Gestión de Proyectos (PGP) para:
- NUP 1143 Etapa 2
- NUP 1143 Etapa 3
- NUP-4390 Etapa 4

2. Datacenter San Bernardo ST02, conexión en 110kV 70MW. Proyecto NUP 3129 Etapa 1 y Etapa

- Gestión y conexión ante el CEN y Plataforma de Gestión de Proyectos (PGP).
- Elaboración y carga de información técnica de instalaciones en plataforma web del CEN.



ECM - 2024

3. Datacenter Lampa ST01, conexión en 220kV SE Nueva Lampa, capacidad instalada de 60MW.

- Licitación de O&M para instalaciones de conexión:
- Elaboración Bases Administrativas, Técnicas y Económicas.
- Coordinación y ejecución del proceso licitatorio.

4. Datacenter San Bernardo ST02, conexión en 110kV 70MW.

- Licitación de O&M para instalaciones de conexión:
- Elaboración Bases Administrativas, Técnicas y Económicas.
- Coordinación y ejecución del proceso licitatorio.



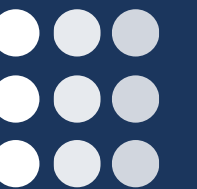
ECM - 2024

5. Coordinador Eléctrico Nacional

- Servicios de Auditoría y Seguimiento Técnico de las Obras Nuevas del Plan de Expansión:
- Informe de Seguimiento de Avance Mensual Proyecto NUP-1146 “Nueva Línea 2x500 kV Parinas – Likanantai, Energizada en 220 kV”
- Informe de Seguimiento de Avance Mensual Proyecto NUP-1146 “Nueva S/E Seccionadora Parinas 500/220 kV” NUP 1145
- Coordinación y ejecución del proceso licitatorio.

6. Datacenter San Bernardo ST02, conexión en 110kV 70MW.

- Licitación de O&M para instalaciones de conexión:
- Elaboración Bases Administrativas, Técnicas y Económicas.
- Coordinación y ejecución del proceso licitatorio.



CLIENTES

Hemos desarrollado proyectos de manera exitosa para estas empresas:



GRACIAS

contacto@gridenergy.cl

+56 9 3423 2333

www.gridenergy.cl

