

# EXPERIENCIA

Facilitamos la integración de nuevos proyectos al sistema eléctrico del país, fomentando la generación renovable y el consumo sostenible de energía.

[www.gridenergy.cl](http://www.gridenergy.cl)





# LIDERANDO LA CONEXIÓN ENERGÉTICA EN CHILE

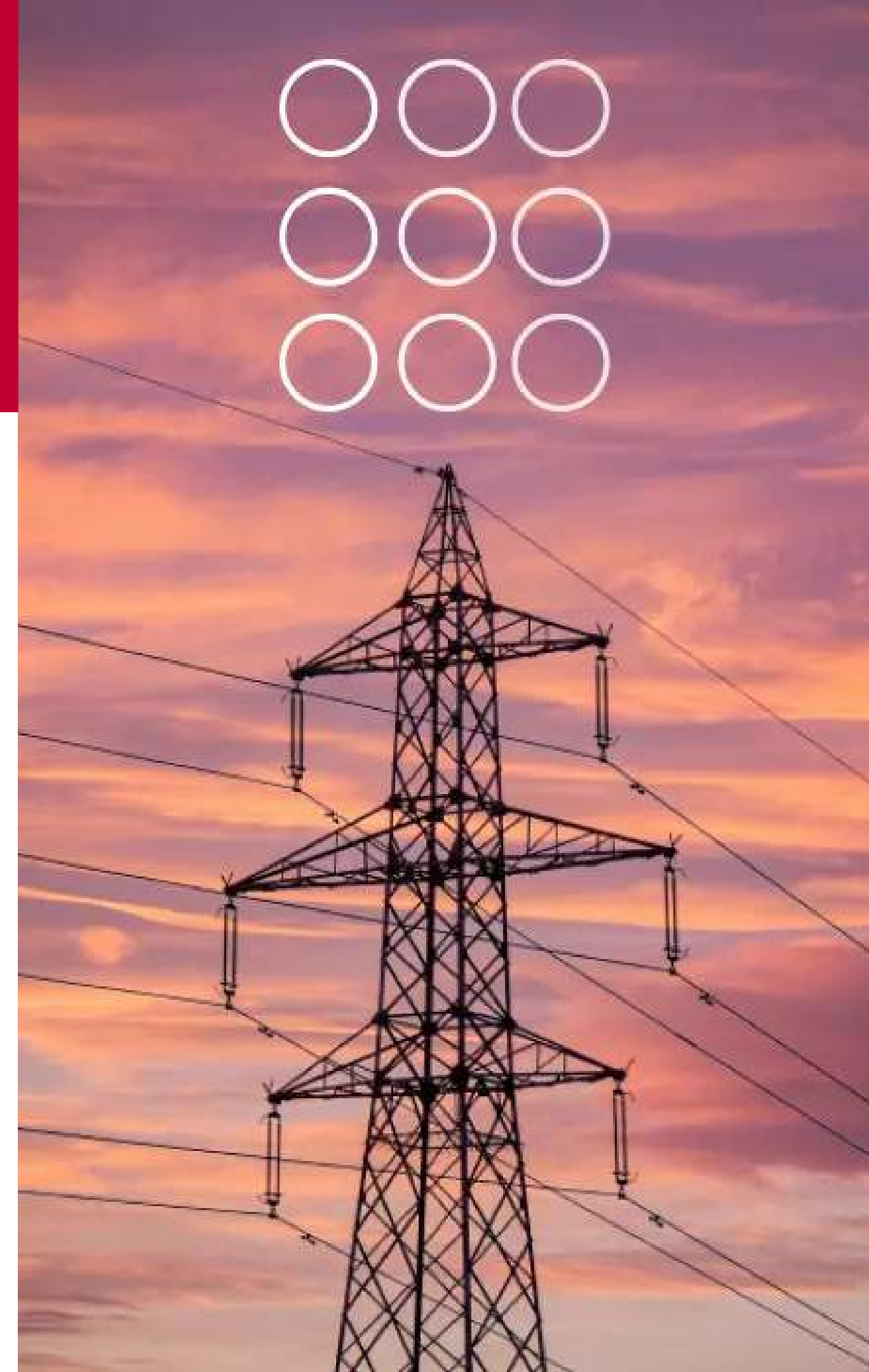
Grid Energy inicia sus operaciones comerciales en Chile el año 2020, conformada por un equipo multidisciplinario de profesionales.

Nuestro foco es prestar servicios especializados de procesos de conexión para empresas de generación y grandes consumidores.

Nuestra misión es garantizar que los nuevos desarrollos de nuestros clientes cumplan con todos los requisitos de conexión necesarios para obtener aprobaciones de inversión y cumplir con los plazos comprometidos.

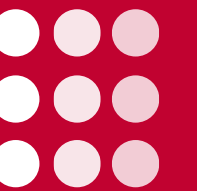
Nuestra visión es convertirnos en la empresa consultora líder en el mercado chileno para servicios de procesos de conexión al SEN.

Queremos ser percibidos como un socio confiable y experto en el sector energético, reconocido por nuestro compromiso con la excelencia, la innovación y la satisfacción de nuestros clientes.



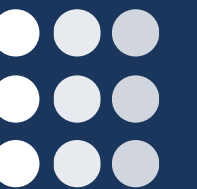
EXPERIENCIA Y  
SERVICIOS DESARROLLADOS

2020 - 2021



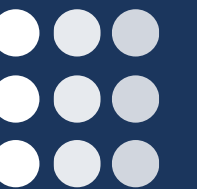
# 2020 - 2021

- Estudio de Alternativas de Conexión y Flujos de Potencia para Datacenter 30MW en Sector Norte de Región Metropolitana (Cliente ODATA Chile a través de Anabática).
- Elaboración de Documentación, Ingeniería Conceptual y Tramitación de Conexión (SAC) para Datacenter 30MW en Sector Norte de Región Metropolitana(Cliente ODATA Chile a través de Anabática).
- Gestión y Tramitación de Conexión en Distribución para empalme de 6,5MW con Enel Distribución. (Cliente ODATA Chile a través Anabática).
- Elaboración de documentación técnica para presentación de Proyecto Fehaciente Parque Eólico Carica(Cliente Arco Energy a través de Anabática).
- Elaboración de ingeniería y bases técnicas de licitación de obras transmisión Decreto de Expansión N°229 y N°185 para dos (2) Obras (Cliente Transemel a través de SGE Energía).



# 2020 - 2021

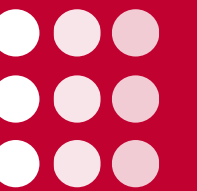
- Elaboración de bases técnicas de licitación de obras transmisión Decreto de Expansión de Transmisión N°185/2020 para seis (6) Obras, (Cliente SAESA a través de SGE Energía).
- Elaboración de ingeniería y bases técnicas de licitación de obras transmisión Decreto de Expansión de Transmisión N°185/2020, para S/E Nueva Pichirropulli (Cliente Eletrans).
- Desarrollo de Estudios de Flujos de Potencia Prefactibilidad PE Mulchén 60MW. (Cliente Anabática).
- Elaboración de bases técnicas de licitación para O&M S/E Puchuncaví (Cliente Aguas Pacífico a través de Anabática)
- Estudio de prefactibilidad de conexión para Estación de Bombeo N°2 15MW a S/E San Pedro 110/12kV. (Cliente Aguas Pacífico a través de Anabática)





EXPERIENCIA Y  
SERVICIOS DESARROLLADOS

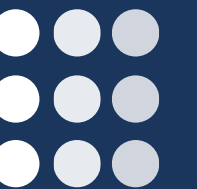
2022 - 2023





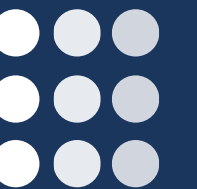
# 2022 - 2023

- Valorización de Instalaciones de Transmisión para estimación de ingresos tarifarios para Subestación Puchuncaví (Cliente Aguas Pacífico a través de Anabática).
- Informes de Seguimiento Mensual Auditorias Técnicas Obras Nuevas Decretos de Expansión, Proyecto Parinas-Likanantai para el CEN. (Cliente Coordinador Eléctrico Nacional a través SGE Energía).
- Estudio de Alternativas de Conexión para Proyectos ERNC en región de O'Higgins, (Cliente ACLAI Consultores)
- Ingeniería Básica de Levantamiento de Líneas de Transmisión Complejo Coya (Cliente Pacific Hydro Chile a través de Infoelec).
- Valorización de Instalación de Transmisión para definición de Monto de Caución por SUCTD para la Conexión PE Cochento 60MW. (Cliente Enercon, a través de Anabática).



# 2022 - 2023

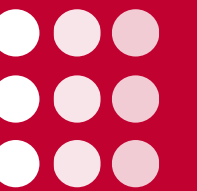
- Estudios de Flujo de Potencia, para conexión PE Cochento 60MW a LT 220kV San Gabriel – Mulchén. (Cliente Enercon a través de Anabática).
- Servicio de PMO para la Coordinación de Ingeniería de Detalles de Control & Protecciones de Paño J9 en SE Nueva Lampa (Cliente ODATA Chile a través de Anabática).
- Estudio de Alternativa de Conexión para Datacenter 60MW en Zona Sur de Región Metropolitana. (Cliente ODATA Chile a través Anabática).
- Elaboración de Documentación, Ingeniería Conceptual y Tramitación de Conexión (SAC) para Datacenter 60MW en Zona Sur de Región Metropolitana. (Cliente ODATA Chile a través Anabática).
- Ingeniería Básica de Levantamiento de Subestaciones de Alta Tensión Complejo Coya (Cliente Pacific Hydro Chile a través de Infoelec).





EXPERIENCIA Y  
SERVICIOS DESARROLLADOS

2024



# 2024

- Contrato Marco para Revisión de Ingenierías Conceptuales (RIC) para proceso de Acceso Abierto (SAC, SUCTD). Revisión de 12(doce) solicitudes. (Cliente Coordinador Eléctrico Nacional a través de SGE Energía).
- Gestión Proceso de Interconexión ante el CEN (PGP) para Proyecto NUP 3129 Conexión S/E ODATA San Bernardo 110kV 2x60MVA para DATACENTER ST02 ODATA (Cliente ODATA Chile a través de Anabática).
- Carga de Infotécnica a plataforma CEN para Proyecto NUP 3129 Conexión S/E ODATA San Bernardo para DATACENTER ST02 ODATA (Cliente ODATA Chile a través de Anabática).
- Elaboración de Bases y Desarrollo de Proceso de Licitación para Instalaciones de Transmisión Dedicadas 220kV para conexión de Datacenter ST01 ODATA (Cliente ODATA Chile a través de Anabática).
- Elaboración de Bases y Desarrollo de Proceso de Licitación para Instalaciones de Transmisión Dedicadas 110kV para conexión de Datacenter ST02 ODATA (Cliente ODATA Chile a través de Anabática).





# 2024

- Gestión Proceso de Conexión ante el CEN (PGP) para Proyecto NUP 1143 Parque Fotovoltaico Desierto de Atacama, Etapa 2: Línea de transmisión 1x220kV y SE Elevadora 33/220kV. (Cliente Pacific Hydro Chile a través de Infoelec).
- Gestión Proceso de Conexión ante el CEN (PGP) para Proyecto NUP 1143 Parque Fovoltaico Desierto de Atacama Etapa 3, Central de Generación de 270MWp. (Cliente Pacific Hydro Chile a través de Infoelec).
- Gestión Proceso de Conexión ante el CEN (PGP) para Proyecto NUP 4390 BESS 110MW en Parque Fovoltaico Desierto de Atacama. (Cliente Pacific Hydro Chile a través de Infoelec).
- Estudios Preoperativos BESS Pegaso 9MW, Estudio Flujo de Potencia y Capacidad de Barras. (Cliente Sphera Energy).
- Estudio Alternativas de Conexión y Estudio de Curtailment para Parque Eólico 96MW. (Cliente Sonnedix).



**GRACIAS**

---

[contacto@gridenergy.cl](mailto:contacto@gridenergy.cl)

+56 9 3423 2333

[www.gridenergy.cl](http://www.gridenergy.cl)

